



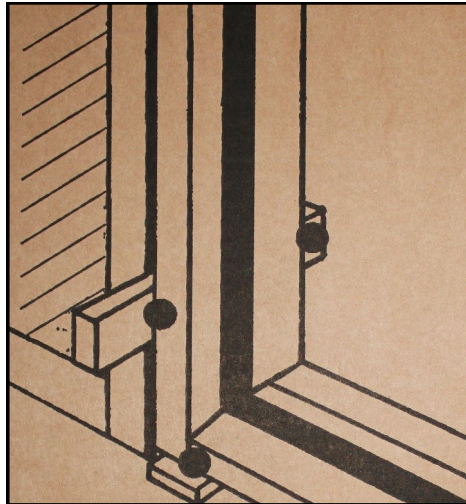
DÖRREN

OBS!

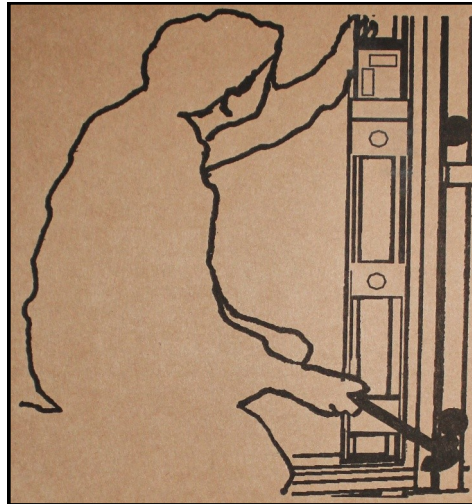
Tack för Ert val av dörr!

Denna dörr skall före montering förvaras torrt. Dörr som levereras obehandlad skall före montering behandlas på båda sidorna (under samma dag). För bästa skydd rekommenderar vi behandling med Kinaolja, men alla andra oljor eller lasyrer kan också användas.

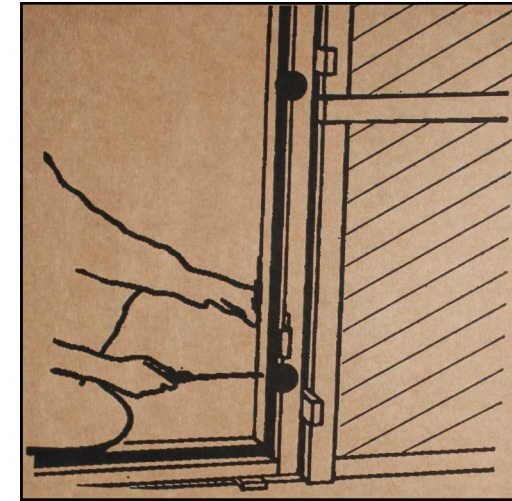
Lycka till med Er nya Y-TE dörr.



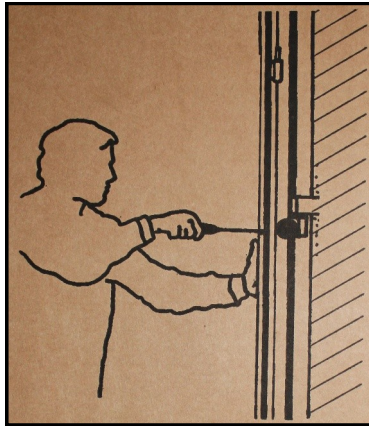
1. Börja med att förbereda för tröskeln. Kontrollera med vattenpass att underlaget är i våg. Vid behov, jämna ut med betong eller likvärdigt. Tag ur dörrbladet och lyft karmen på plats. Kontrollera att tröskeln är i våg. Kila karmen i hörnorna som bilden visar, börja nedtill. Placera kilarna parvis, en inifrån och en utifrån.



2. Mät med ett långt vattenpass att gångjärnssidan sitter i lod. Kontrollera även med vattenpasset att karmen inte lutar inåt eller utåt. Vid behov justera med kilarna.



3. När gångjärnssidan sitter rakt och tröskeln är i våg, fäst gångjärnssidan i dörrfalsen genom att skruva omedelbart under det övre och undre kilparet. Använd karmskruv för bästa resultat.



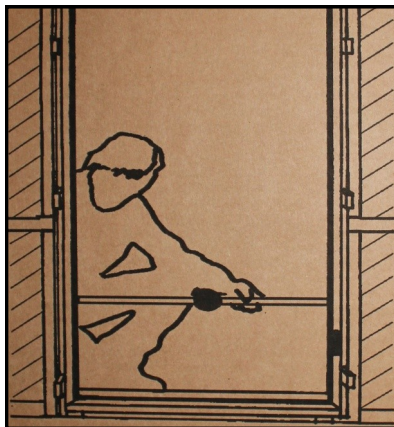
4. Placera ytterligare två kilpar på gångjärnssidan. Slå inte i kilparen så att karmsidan buktar. Fäst karmsidan genom att skruva omedelbart under resp. kilpar. Dörrar skall även kilas vid slutblecket för att minska möjlighet att bryta upp dörren.



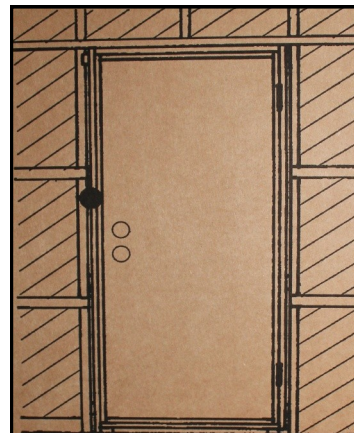
5. Mät med ett långt vattenpass att låssidan är i lod. Mät även med vattenpasset att låssidan inte lutar inåt eller utåt. Vid behov justera med kilarna. När låssidan sitter absolut rak, fäst den på samma sätt som gångjärnssidan. Se punkt 3 och 4. Vid pardörr fästes även karmarna upp och nedtill. Tröskeljörn skall alltid förankras i betong, vid pardörr läggs ett ankare på mitten.



6. Tag två träribbor och mät diagonalerna i karmöppningen. De två diagonalerna skall vara exakt lika långa. Vid behov justera med kilarna och skruvarna.



7. Kontrollera karmfallsmåttet uppifrån och ned. Vid behov, justera med kilarna och skruvarna.



8. Häng i dörrbladet och kontrollera att springan mellan dörrblad och karm är jämn runt om (ca 4-5 mm). På pardörr skall springan mellan dörrbladen vara 5-6 mm. Vid behov justera med kilar och skruvar.



9. Kapa kilarna i nivå med karmen och drevna mellan karm och vägg. Drevningen är mycket viktig. Använd ett platt föremål t.ex. en vinkelhake. Drevna med brandhärdigt material t.ex. drevrensa. Packa ej drevet så hårt att karmen buktar. På insidan skall drevningen vara diffusionstät, utåt skall den kunna luftas.