

PRISLISTA 2021

Komplett



Innehåll:	Flik:
Fönster	1:1 - 1:9
Dörrar	3:1 - 3:8
Lagersilo	5:1 - 5:2
Fodersilo	7:1
Påfyllnadsrör	7:2
Högtrycksfläkt	8:1
Pelartork & luftningsspjut	9:1

Din specialist på

Fönster, Dörrar och SAMLE Silos



Varmförzinkat skyddsgaller



FASTA (Bredd x Höjd)

■ = Standardstorlek, lagervara.

Bredd dm	8	9	10	11	11,4	12	13	14	15
Höjd dm 6	2331,-	2331,-	2331,-	2331,-	-	2331,-	2331,-	2468,-	2562,-
7	2331,-	2331,-	1479,-	2331,-	-	2425,-	2533,-	2603,-	2707,-
8	2331,-	2331,-	1496,-	2468,-	1928,-	1667,-	2657,-	2769,-	2882,-
9	2331,-	2357,-	2446,-	2566,-	-	2692,-	2818,-	2938,-	3060,-
10	2338,-	2442,-	2572,-	2707,-	-	2842,-	2975,-	3102,-	3234,-
11	2451,-	2560,-	2707,-	2843,-	-	2986,-	3125,-	3269,-	3413,-
12	2529,-	2679,-	2832,-	2986,-	-	3136,-	3286,-	3435,-	3587,-

ÖPPNINGSBARA (Bredd x Höjd)

■ = Standardstorlek, lagervara.

Bredd dm	8	9	10	11	11,4	12	13	14	15
Höjd dm 6	3719,-	3719,-	3719,-	3719,-	-	3719,-	3719,-	3855,-	3950,-
7	3719,-	3719,-	1941,-	3719,-	-	3813,-	3920,-	3990,-	4094,-
8	3719,-	3719,-	1958,-	3855,-	2506,-	2129,-	4044,-	4157,-	4270,-
9	3719,-	3744,-	3926,-	3953,-	-	4079,-	4205,-	4325,-	4447,-
10	3726,-	3830,-	3959,-	4094,-	-	4229,-	4362,-	4490,-	4621,-
11	3839,-	3948,-	4049,-	4231,-	-	4373,-	4512,-	4656,-	4801,-
12	3916,-	4066,-	4220,-	4373,-	-	4523,-	4673,-	4823,-	4975,-

Tillval:

Mått utanför prislistan

Tillägg för 2-glas energi u=1,1

Dubbelhärdat glas

Spröjs mellan glas

Obehandlade fönster

Vitmålat RAL 9010, 3 ggr. Fast

ÖB

Täckmålat valfri kulör Fast

ÖB

Täckmålade spröjs, vit RAL 9010

Täckmålade spröjs, valfri kulör

Skyddsgaller till standardstorlekar

Skyddsgaller Special

Kinaolja, brunsvart

Kinaolja, transparent

Pinja Wood Stain, vattenb. impreg. olja, svart

Specialtillverkade fönster - **Begär offert!**

Närmast större stl.

674,-/m²740,-/m²

Offert

+10%

490,-

981,-

749,-

1348,-

59,-/pinne

89,-/pinne

1164,-

Offert

252,-/liter

220,-/liter

252,-/liter

Utanpåliggande spröjsparti



165,- (LS01)



329,- (LS11)



494,- (LS21/LS12)



746,- (LS22)

Hålmått:

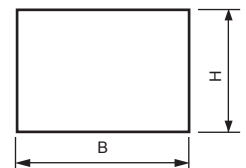
Själva hålet i väggen.

(Bredd x Höjd) Ex: 10 x 8

Karmyttermått (KYM):

Karmens exakta storlek.

Ex. 10 x 8 => 985 x 785 mm



Frakt, emballage och moms tillkommer.

För mer produktinformation, se broschyr.

Med reservation för konstruktionsändring.



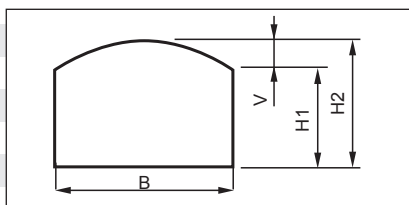
Varmtörzinkat skyddsgaller



FASTA (Bredd x Höjd1 / Höjd2)

= Standardstorlek, lagervara.

Bredd (B) dm	7	8	9	10	11	12
Valv (V) dm	62 mm	82 mm	106 mm	133 mm	164 mm	200 mm
Höjd (H2) dm	6	7	8	9	10	11
	4477,-	4477,-	4477,-	4477,-	4575,-	4575,-
	4477,-	4477,-	4477,-	4477,-	4575,-	4575,-
	4477,-	4477,-	4477,-	4477,-	4575,-	4575,-
	4477,-	4477,-	4477,-	4477,-	4575,-	4816,-
	4477,-	4477,-	4477,-	4477,-	4849,-	3393,-
	4477,-	4477,-	4477,-	4845,-	5130,-	5415,-
	4477,-	4477,-	4793,-	5099,-	5411,-	5709,-
	4477,-	4845,-	5067,-	5387,-	5702,-	6020,-
	4845,-	4973,-	5311,-	5650,-	5985,-	6360,-



ÖPPNINGSBARA (Bredd x Höjd1 / Höjd2)

= Standardstorlek, lagervara.

Bredd (B) dm	7	8	9	10	11	12
Höjd1 = Höjd2 - Valv Valv (V) dm	62 mm	82 mm	106 mm	133 mm	164 mm	200 mm
Höjd (H2) dm	6	7	8	9	10	11
	7067,-	7067,-	7067,-	7067,-	7165,-	7165,-
	7067,-	7067,-	7067,-	7067,-	7165,-	7165,-
	7067,-	7067,-	7067,-	7067,-	7165,-	7406,-
	7067,-	7067,-	7067,-	7165,-	7439,-	4009,-
	7067,-	7067,-	7067,-	7435,-	7720,-	8005,-
	7067,-	7067,-	7383,-	7689,-	8001,-	8299,-
	7067,-	7435,-	7657,-	7977,-	8292,-	8610,-
	7435,-	7563,-	7901,-	8240,-	8575,-	8950,-

Tillval:

Mått utanför prislistan	Närmast större stl.
Tillägg för 2-glas energi u=1,1	971,-/m ²
Dubbelhärdat glas	1101,-/m ²
Spröjs mellan glas	Offert
Obehandlade fönster	+10%
Vitmålat RAL 9010, 3 ggr.	Fast 490,-
	ÖB 981,-
Täckmålat valfri kulör	Fast 749,-
	ÖB 1348,-
Täckmålade spröjs, vit RAL 9010	59,-/pinne
Täckmålade spröjs, valfri kulör	89,-/pinne
Skyddsgaller till standardstorlekar	1631,-
Skyddsgaller Special	Offert
Kinaolja, brunsvart	252,-/liter
Kinaolja, transparent	220,-/liter
Pinja Wood Stain, vattenb. impreg. olja, svart	252,-/liter
Specialtillverkade fönster - Begär offert!	

Mängdrabatt på övriga storlekar.

5-10 st - 3%. 11-20 st - 8%.

Utanpåliggande spröjsparti

	165,- (LS01)
	329,- (LS11)
	494,- (LS21/LS12)
	746,- (LS22)



THERMO HALVMÅNE FASTA

Hålmått (Bredd x Höjd) dm	Pris
10 x 5	5735,-
12 x 6	6105,-
14 x 7	6932,-
16 x 8	8874,-
18 x 9	10440,-
20 x 10	12227,-

Dekorhalvmåne

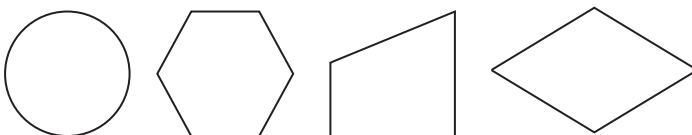
Tillverkas av 30 mm MDF & enkelglas -50%

Tillval:

Tillägg för 2-glas energi u=1,1	975,-/m ²
Obehandlade fönster	+10%
Vitmålat RAL 9010, 3 ggr.	490,-
Täckmålat valfri kulör	749,-
Täckmålade spröjs, vit RAL 9010	59,-/pinne
Täckmålade spröjs, valfri kulör	89,-/pinne

Kinaolja, brunsvart	252,-/liter
Kinaolja, transparent	220,-/liter
Pinja Wood Stain, vattenb. impreg. olja, svart	252,-/liter

Specialtillverkade fönster - **Begär offert!**



Utanpåliggande spröjsparti



165,-



370,-



555,-



1018,-

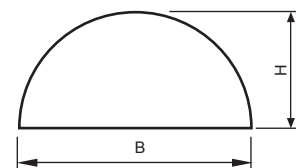
Spröjs mellan glasen - Offert

Hålmått:

Själva hålet i väggen.
(Bredd x Höjd) Ex: 10 x 5

Karmyttermått (KYM):

Karmens exakta storlek.
Ex. 10 x 5 => 985 x 485 mm





ECO THERMO KOMPOSIT, VIT

Hålmått (B x H) dm	Pris
Öppningsbara*	
10 x 7	1538,-
10 x 8	1667,-
12 x 8	1986,-
Fasta*	
10 x 7	929,-
10 x 8	1025,-
12 x 8	1198,-
Öppningsbara med spröjs*	
12 x 8 med LS12 spröjs	2487,-

*) Standardstorlek, lagervara.

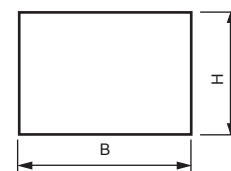
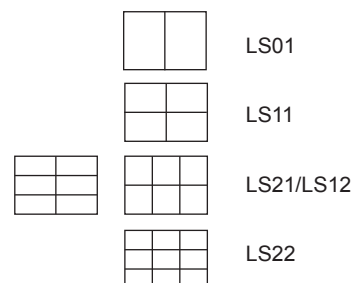
Skyddsgaller för väggmontage	FAST	1303,-/m ² (minst 1 m ²)
” ” ”	ÖB	1675,-/m ² (minst 1 m ²)

Tillval:

- Annan kulör (folie) utvändigt, invändigt
- Härdat glas
- Spröjs mellan glaset
- Sidohängt, inåt-/utåtgående, dreh/kip
- Egen design tex: runda, valv, åttkantiga mm
- Handtag med lås och knapp

Övriga storlekar och tillval - **Begär offert!**

Spröjsparti mellan glaset.



Hålmått:

Själva hålet i väggen.
(Bredd x Höjd) Ex: 10 x 8

Karmyttermått (KYM):

Karmens exakta storlek.
Ex. 10 x 8 => 985 x 785 mm



ECO THERMO VALV KOMPOSIT, VIT

Hålmått (B x H1 / H2) dm	Pris
Öppningsbara*	
12 x 8/10	4830,-
Fasta*	
12 x 8/10	2787,-

*) Standardstorlek, lagervara.

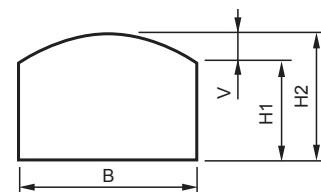
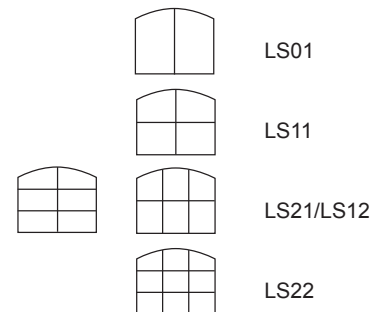
Skyddsgaller för väggmontage FAST 1303,-/m² (minst 1 m²)
" " " ÖB 1675,-/m² (minst 1 m²)

Tillval:

- Annan kulör (folie) utvändigt, invändigt
- Härdat glas
- Spröjs mellan glasen
- Sidohängt, inåt-/utåtgående, dreh/kipp
- Egen design tex: runda, valv, åttakantiga mm
- Handtag med lås och knapp

Övriga storlekar och tillval - **Begär offert!**

Spröjsparti mellan glasen.



Hålmått: Själva hålet i väggen.

(Bredd x Höjd1 / Höjd2) Ex: 10 x 6,7 / 8

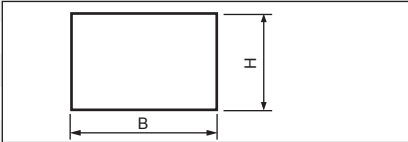
Karmyttermått (KYM):

Karmens exakta storlek.

Ex: 10 x 6,67 / 8 => 985 x 652 / 785 mm


FASTA

= Standardstorlek

	Bredd (B) dm	8	9	10	11	12
	Höjd (H) dm 8	5149,-	5248,-	5525,-	5617,-	5899,-
	9	5248,-	5431,-	5617,-	6019,-	6205,-
	10	5431,-	5617,-	5898,-	6205,-	6607,-
	11	5617,-	5797,-	6041,-	6532,-	7015,-
	12	5797,-	6041,-	6285,-	6852,-	7419,-

ÖPPNINGSBARA

= Standardstorlek, lagervara.

	Bredd (B) dm	8	9	10	11	12
Hålmått: Själva hålet i väggen. (Bredd x Höjd) Ex: 10 x 8 Karmyttermått (KYM): Karmens exakta storlek. Ex. 10 x 8 => 985 x 785 mm	Höjd (H) dm 8	6060,-	6175,-	6500,-	6606,-	6941,-
	9	6175,-	6388,-	6606,-	7082,-	7300,-
	10	6388,-	6606,-	6940,-	7300,-	7775,-
	11	6606,-	6821,-	7108,-	7684,-	8254,-
	12	6821,-	7108,-	7165,-	8062,-	8729,-

Tillval:

Ställkostnad, ej standardstorlek	1827,-/storlek
Spröjs mellan glasen	Offert
Utan skyddsgaller m. standardglas	- 426,-
Utan skyddsgaller m. härdat glas	292,-

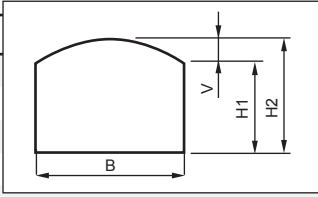
Pulverlackerat valfri RAL-kulör	FAST	1907,-
"	ÖB	2543,-
Ställkostnad för pulverlackering 1-4 st		3675,-

 Specialtillverkade fönster - **Begär offert!**



FASTA (Bredd x Höjd1 / Höjd2)

= Standardstorlek

	Bredd (B) dm	8	9	10	11	12
	Valv (V) dm	82 mm	106 mm	133 mm	164 mm	200 mm
	Höjd (H2) dm	8	9	10	11	12
		6579,-	6922,-	7399,-	7418,-	8016,-
		6907,-	7365,-	7547,-	7747,-	8260,-
		7267,-	7547,-	7844,-	8409,-	7958,-
		7633,-	8113,-	8591,-	8992,-	9641,-
		8113,-	8591,-	8986,-	9436,-	10096,-

ÖPPNINGSBARA (Bredd x Höjd1 / Höjd2)

= Standardstorlek, lagervara.

	Bredd (B) dm	8	9	10	11	12
Hålmått: Själva hålet i väggen. (Bredd x Höjd1 / Höjd2) Ex: 10 x 6,7 / 8 Karmyttermått (KYM): Karmens exakta storlek. Ex: 10 x 6,67 / 8 => 985 x 652 / 785 mm	Valv (V) dm	82 mm	106 mm	133 mm	164 mm	200 mm
	Höjd (H2) dm	8	9	10	11	12
		7738,-	8144,-	8706,-	8988,-	9423,-
		8126,-	8665,-	8878,-	9631,-	9666,-
		8549,-	8878,-	9362,-	9893,-	9362,-
		8981,-	9544,-	10106,-	10579,-	11342,-
		9544,-	10106,-	10573,-	11102,-	11878,-

Tillval:

Ställkostnad, ej standardstorlek	3045,-/storlek
Spröjs mellan glaset	Offert
Utan skyddsgaller m. standardglas	- 731,-
Utan skyddsgaller m. härdat glas	439,-

Pulverlackerat valfri RAL-kulör	FAST	1907,-
"	ÖB	2543,-
Ställkostnad för pulverlackering 1-4 st		3675,-

Specialtillverkade fönster - **Begär offert!**



STÅL BASIC

Standardstorlek, lagervara.

Hålmått (Bredd x Höjd) dm	Pris
Öppningsbara	
8 x 8	3686,-
10 x 8	3957,-

Tillval:

Vinklat slutbleck för reglering i vägg

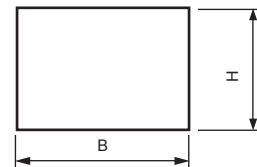
71-

Hålmått:

Själva hålet i väggen.
(Bredd x Höjd) Ex: 10 x 8

Karmyttermått (KYM):

Karmens exakta storlek.
Ex. 10 x 8 => 985 x 785 mm




THERMO GARANTI GALLER

Varmförzinkat skyddsgaller


THERMO KULTUR GALLER

Varmförzinkat skyddsgaller


THERMO HÄST VALV V-GALLER

Varmförzinkat skyddsgaller


THERMO HÄST RAKT V-GALLER

Varmförzinkat skyddsgaller


Fast
SKYDDSGALLER VÄGGMONTAGE

Varmförzinkat skyddsgaller


Öppningsbara

Galler	Pris
Thermo GARANTI Standardgaller	1164,-
Thermo KULTUR Standardgaller	1631,-
Skyddsgaller SPECIAL Rakt	1191,-
Ställkostnad Rakt	609,-
Skyddsgaller SPECIAL Valv	1670,-
Ställkostnad Valv	914,-
Thermo HÄST V-galler Rakt	2023,-
Thermo HÄST V-galler Valv	2478,-
Skyddsgaller för väggmontage FAST	1303,-/m ² (minst 1 m ²)
Skyddsgaller för väggmontage ÖB	1675,-/m ² (minst 1 m ²)
Pulverlackerat, valfri kulör	769,- (minst 5 st)

Frakt och moms tillkommer.

För mer produktinformation, se broschyr.

Med reservation för konstruktionsändring.



Y-TE YTTERDÖRR (Bredd x Höjd)

Höjd (H) dm	20	21	22	23	24	25	
Bredd (B) dm 8	3383,-	3383,-	3547,-	3908,-	3934,-	3934,-	
9	3383,-	3383,-	3547,-	3908,-	3934,-	3934,-	
10	3383,-	3383,-	3547,-	3906,-	3934,-	3934,-	
11	3555,-	3555,-	3725,-	4066,-	4342,-	4393,-	
12	3719,-	3719,-	3951,-	4261,-	4366,-	4459,-	
13	3955,-	3955,-	4234,-	4519,-	4623,-	4740,-	
Pardörr:							
14	5934,-	5934,-	6231,-	6938,-	7148,-	7246,-	
15	6074,-	6074,-	6419,-	7072,-	7291,-	7380,-	
Gängdörr:							
Standard -	16	6244,-	6244,-	6525,-	7234,-	7393,-	7504,-
900 mm.	17	6391,-	6391,-	6723,-	7323,-	7553,-	7631,-
Passiv dörr:	18	6570,-	6570,-	6968,-	7485,-	7714,-	7804,-
min. 300 mm.	19	6814,-	6814,-	7079,-	7876,-	8055,-	8193,-
	20	6989,-	6989,-	7402,-	8004,-	8216,-	8342,-
Från 19 - 25	21	7112,-	7112,-	7523,-	8204,-	8448,-	8540,-
Lika delning	22	7336,-	7336,-	7731,-	8323,-	8572,-	8676,-
som standard	23	7412,-	7412,-	7855,-	8459,-	8674,-	8799,-
	24	7797,-	7797,-	8204,-	8670,-	8880,-	9010,-
	25	8308,-	8308,-	8742,-	9106,-	9327,-	9574,-

(Standard: L-järntröskel)

Se Tillval Flik 3:6:1 & 2

Frakt och moms tillkommer.

För mer produktinformation, se broschyr.

Med reservation för konstruktionsändring.

Y-TE AB
EKARP 48
SE-274 92 SKURUP

0411-53 69 00
info@y-te.se
www.y-te.se

Vatnr: SE556523769901
Sparbanken Skåne:
Bankgiro 354-9540


Y-TE EXKLUSIV (Bredd x Höjd)

Höjd (H) dm	20	21	22	23	24	25	26	27	28	29	30	
Bredd (B) dm 8	4449,-	4449,-	4608,-	4953,-	4980,-	4980,-						
9	4449,-	4449,-	4608,-	4953,-	4980,-	4980,-	EXKLUSIV lev. komplett med: - Grundoljad med transparent eller svart vattenbaserad Pinja Wood Stain. - Extra vattenbaserad impregneringsolja, svart eller transp. för efterbehandling - Trycke och täcksyltar - Extra kraftiga gångjärn, 215 mm - Droppbleck - Karmskruvar					
10	4583,-	4583,-	4746,-	5091,-	5129,-	5129,-						
11	4753,-	4753,-	4921,-	5259,-	5534,-	5583,-						
12	5027,-	5027,-	5259,-	5566,-	5668,-	5761,-						
13	5261,-	5261,-	5538,-	5821,-	5925,-	6040,-						
14	6963,-	6963,-	7240,-	7523,-								
Pardörr:	14	7785,-	7785,-	8080,-	8782,-	8991,-						9087,-
	15	7925,-	7925,-	8265,-	8912,-	9123,-	9218,-					
	16	8093,-	8093,-	8372,-	9074,-	9231,-	9340,-					
Gångdörr:	17	8240,-	8240,-	8567,-	9191,-	9389,-	9467,-					
Standard - 900 mm.	18	8416,-	8416,-	8810,-	9323,-	9550,-	9638,-					
Passiv dörr: min. 300 mm.	19	8657,-	8657,-	8916,-	9710,-	9886,-	10025,-					
	20	8829,-	8829,-	9240,-	9838,-	10048,-	10172,-					
	21	8955,-	8955,-	9361,-	10035,-	10276,-	10367,-					
	22	9174,-	9174,-	9567,-	10152,-	10399,-	10501,-					
Från 19 - 30	23	9363,-	9363,-	9801,-	10399,-	10612,-	10737,-					
Lika delning som standard	24	9744,-	9744,-	10146,-	10608,-	10818,-	10946,-	12518,-				
	25	10250,-	10250,-	10682,-	11040,-	11259,-	11531,-	13086,-	13963,-	15799,-	17037,-	17075,-
	26	1 1582,-	11582,-	11840,-	14556,-	14601,-	14601,-	15339,-	15861,-	16414,-	17152,-	17264,-
	27	12209,-	12209,-	12338,-	15122,-	15122,-	15122,-	16029,-	16352,-	16675,-	17235,-	17452,-
	28	12835,-	12835,-	12835,-	15558,-	15558,-	15558,-	16114,-	17498,-	17037,-	17531,-	17531,-
	29	13086,-	13086,-	13086,-	15809,-	15809,-	15809,-	18273,-	18643,-	19013,-	19507,-	19507,-
	30	13152,-	13152,-	13152,-	15914,-	15914,-	15914,-	18282,-	18650,-	19018,-	19511,-	19535,-

(Standard: L-järntröskel)

Se Tillval Flik 3:6:1 & 2

Frakt och moms tillkommer.

För mer produktinformation, se broschyr.

Med reservation för konstruktionsändring.



Y-TE KALLFÖRRÅDSDÖRR 10°

Höjd (H) dm		20	21
Bredd (B) dm	8	2910,-	2910,-
	9	2910,-	2910,-
	10	2910,-	2910,-
	11	3208,-	3208,-
	12	3230,-	3230,-
	13	3274,-	3274,-
Pardörr:			
	14	5310,-	5310,-
Gängdörr: Standard - 900 mm. Passiv dörr: min. 300 mm. Från <u>19 - 25</u> Lika delning som standard	15	5376,-	5376,-
	16	5442,-	5442,-
	17	5532,-	5532,-
	18	5597,-	5597,-
	19	5708,-	5708,-
	20	5863,-	5863,-
	21	5908,-	5908,-
	22	6638,-	6638,-
	23	6859,-	6859,-
	24	7302,-	7302,-
25	7302,-	7302,-	

(Standard: Hårdträtröskel: Bredd: 9 - 18. L-järntröskel: > 18)

Y-TE VARMFÖRRÅDSDÖRR 18°

Höjd (H) dm		20	21
Bredd (B) dm	8	3685,-	3685,-
	9	3685,-	3685,-
	10	3685,-	3685,-
	11	4183,-	4183,-
	12	4204,-	4204,-
	13	4249,-	4249,-
Pardörr:			
	14	6859,-	6859,-
Gängdörr: Standard - 900 mm. Passiv dörr: min. 300 mm. Från <u>19 - 25</u> Lika delning som standard	15	6925,-	6925,-
	16	6991,-	6991,-
	17	7080,-	7080,-
	18	7146,-	7146,-
	19	7257,-	7257,-
	20	7810,-	7810,-
	21	7855,-	7855,-
	22	8584,-	8584,-
	23	8806,-	8806,-
	24	9248,-	9248,-
25	9248,-	9248,-	

(Standard: Hårdträtröskel: Bredd: 9 - 18. L-järntröskel: > 18)

Se Tillval Flik 3:6:1 & 2

Frakt och moms tillkommer.

För mer produktinformation, se broschyr.

Med reservation för konstruktionsändring.



Y-TE INNERDÖRR (Bredd x Höjd)

Höjd (H) dm	20	21	22	23	24	25	
Bredd (B) dm 8	2108,-	2108,-	2353,-	2415,-	2415,-	2415,-	
9	2108,-	2108,-	2353,-	2415,-	2415,-	2415,-	
10	2108,-	2108,-	2353,-	2415,-	2415,-	2415,-	
11	2485,-	2485,-	2666,-	2868,-	2868,-	2868,-	
12	2485,-	2485,-	2666,-	2868,-	2868,-	2868,-	
13	2591,-	2591,-	2715,-	2944,-	2944,-	2944,-	
Pardörr:							
14	3936,-	3936,-	4189,-	4368,-	4368,-	4368,-	
15	3936,-	3936,-	4189,-	4368,-	4368,-	4368,-	
Gängdörr: Standard - 900 mm.	16	4189,-	4189,-	4391,-	4570,-	4570,-	4570,-
Passiv dörr: min. 300 mm.	17	4189,-	4189,-	4391,-	4570,-	4570,-	4570,-
	18	4442,-	4442,-	4644,-	4823,-	4823,-	4823,-
	19	4442,-	4442,-	4644,-	4823,-	4823,-	4823,-
	20	4695,-	4695,-	4923,-	5076,-	5076,-	5076,-
Från 19 - 25	21	4695,-	4695,-	4923,-	5076,-	5076,-	5076,-
Lika delning	22	5076,-	5076,-	5280,-	5559,-	5559,-	5559,-
som standard	23	5076,-	5076,-	5280,-	5559,-	5559,-	5559,-
	24	5459,-	5459,-	5812,-	5991,-	5991,-	5991,-
	25	5459,-	5459,-	5812,-	5991,-	5991,-	5991,-

(Standard: Utan tröskel)

Frakt och moms tillkommer.

För mer produktinformation, se broschyr.

Med reservation för konstruktionsändring.



Y-TE PENDELDÖRR (Bredd x Höjd)

Hålmått dm	Pris
10 x 21	3251,-
12 x 21	3583,-
Pardörr:	
16 x 21	6400,-

(Standard: Utan tröskel)

Tillval:

Sikruta, glas

630,-/st

Sparkplåt 200 mm, svart.

238,-/dörrblad och sida

(Finns även i andra höjder)



TILLVAL TILL Y-TE TRÄDÖRRAR

Tillval	Pris
21° dörr med aluminiumplåt. 8-10 x 21	693,-/dörrblad
21° dörr med aluminiumplåt. 11-13 x 21	971,-/dörrblad
21° dörr med aluminiumplåt. Högre än 21 - max 25x25	1350,-/dörrblad
Branddörr B-30, ej klassad och ej skyltad (endast Y-TE Exklusiv)	1166,-/dörrblad
Hästdörr, Ytterdörr, delas 1220 mm från nederkant	1166,-/dörr
Hästdörr, Exklusiv, delas 1220 mm från nederkant	1554,-/dörr
Hästdörr med Uteboxkvalité. Bitskydd, sparkskydd. Dörrknopp Assa 167	3594,-/dörr
Pardörr, bredare gångdörr (std. 900 mm, max 1200 mm). Passiv dörr, minst 300 mm	262,-/pardörr
Pardörr, bredare gångdörr (std. 900 mm, max 1400 mm). Passiv dörr, minst 300 mm	1554,-/pardörr
Halvdörr Ytterdörr inkl. kantreglar, delas 1000 mm från nederkant	1651,-/dörr
Mönstrad utsida av 6 mm björkplywood, typ fiskben, bröstning	380,-/dörrblad
Udda mått: närmast större storlek	+5% per avvikande mått
Valvdörr (Bredd 8-13) valvhöjd 200 mm	1651,-/dörr
Valvdörr (Bredd 14-18) valvhöjd 200 mm	2525,-/port
Valvdörr (Bredd 19-25) valvhöjd 200 mm	3302,-/port
Valvdörr (Bredd 26-30) valvhöjd 200 mm	4274,-/port
Valvdörr, annat mått än valvhöjd 200 mm	971,-/dörrblad
Grundoljning med Pinja Wood Stain, vattenb. impreg.olja, transparent	316,-/dörrblad
Grundbehandling med Pinja Wood Stain, vattenb. impreg.olja, svart	316,-/dörrblad
Grundmålning med Pinja Wood Stain, vattenb. vit	583,-/dörrblad
Täckmålning på HDF i valfri kulör, höjd tom 22	2302,-/dörrblad
Täckmålning på björkplywood i valfri kulör, höjd 23-25	2700,-/dörrblad
Täckmålning på björkplywood i valfri kulör, höjd 26-30	3108,-/dörrblad
Två-färgs täckmålning på björkplywood i valfri kulör, höjd tom 22	3467,-/dörrblad
Två-färgs täckmålning på björkplywood i valfri kulör, höjd 23-25	3963,-/dörrblad
Två-färgs täckmålning på björkplywood i valfri kulör, höjd 26-30	4468,-/dörrblad
Täckmålning på HDF inkl. 21° (villakvalitet) valfri RAL/ NCS kulör, max 13x25	3594,-/dörrblad
Emballage, täckmålade dörrar, 1-4 st	350,-/pall
L-järnträskel VFZ 30x30x3 mm. Standard till Ytterdörr, Exklusiv, Förrådsdörr	
L-järnträskel VFZ 30x30x3 mm, lös	68,-/löpmeter
Fyrkantsträskel VFZ 50x20x2 mm (vid utbyte av L-järnträskel)	88,-/löpmeter
Fyrkantsträskel VFZ 50x20x2 mm, lös	112,-/löpmeter
Hårdträträskel 105x45 mm (vid utbyte av L-järnträskel)	146,-/löpmeter
Hårdträträskel 105x45 mm, lös	233,-/löpmeter
Gummisläplist (vid utbyte av L-järnträskel)	0,-
Gummisläplist, lös	155,-/löpmeter
HCP träskel / Inåtgående träträskel	777,-/löpmeter
Inåtgående dörr, komplett med anpassad träträskel	1140,-/dörr

Se Tillval Flik 3:6:2



Frakt och moms tillkommer.

För mer produktinformation, se broschyr.

Med reservation för konstruktionsändring.

Y-TE AB
EKARP 48
SE-274 92 SKURUP

0411-53 69 00
info@y-te.se
www.y-te.se

Vatnr: SE556523769901
Sparbanken Skåne:
Bankgiro 354-9540

**TILLVAL TILL Y-TE TRÄDÖRRAR**

Tillval	Pris
Glasurtag 4 mm enkelglas Kvadrat (max 600x600 mm)	777,-/st
Glasurtag 2-glas isolerglas Kvadrat (max 600x600 mm)	1017,-/st
Glasurtag 2-glas isolerglas Kvadrat (max 600x600 mm), Energiglas U=1,1	1360,-/st
Glasurtag 2-glas isolerglas Ruter Ess (max 350x350 mm)	1017,-/st
Glasurtag 2-glas isolerglas Ruter Ess (max 350x350 mm), Energiglas U=1,1	1360,-/st
Glasurtag 2-glas isolerglas Runt (max Ø350 mm)	1224,-/st
Glasurtag 2-glas isolerglas Runt (max Ø350 mm), Energiglas U=1,1	2098,-/st
Skyddsgaller till glasurtag, yttermått 655x740 mm	1109,-/st
Utanpåliggande spröjs till glasurtag	Se prislista fönster
Överljus, bredd 8-13, löst/integrerat, höjd 3-5	3558,-/st
Överljus, bredd 14-18, löst/integrerat, höjd 3-5	3964,-/st
Överljus, bredd 19-25, löst, höjd 3-5	4727,-/st
Överljus, bredd 26-30, löst, höjd 3-5	5387,-/st
Sparkplåt 200 mm, svart. (Finns även i andra höjder)	238,-/dörrblad & sida
Sparkplåt, löpmeter, svart.	630,-/m ²
Sparkplåt 200 mm, svart med ventil (180x80 mm)	389,-/dörrblad
Sparkplåt 200 mm, Aluzink	471,-/dörrblad
Sparkplåt rostfritt stål, max 1200x200 mm	839,-/st
Sparkplåt rostfritt stål (ställkostnad tillkommer 283,-/sparkplåt)	2525,-/m ²
Håltagning för kattlucka, exkl. lucka	389,-/st
Kinaolja, transparent	220,-/liter
Kinaolja, brunsvart	252,-/liter
Pinja Wood Stain, vattenbaserad impregneringsolja, svart	252,-/liter
Trycke, typ ASSA 6696	190,-/sats
Trycke och täckskyltar, typ ASSA 6696 och täckskyltar	272,-/sats
Cylinder med ring, vred och 3 nycklar	225,-/sats
WC lås ASSA 265, nickel	379,-/st
Brytskydd 4350 AISI 305 vid låskista, lev. omonterad	144,-/st
Vridknopp ASSA 167, utebox	1140,-/st
Låskista Dorma 9192 inkl slutbleck, hakregel (motsv Assa 2002)	874,-/st
Låskista Dorma 912 inkl slutbleck (motsv Assa 8765 utan hakregel)	305,-/st
AD-lås (vid utbyte av Assa 565)	777,-/st
Garagerregel (Spanjolett) MK 901 inkl. stänger H=3 meter	273,-/st
Garagerregel Assa Fix 575 inkl. gripklo	2958,-/st
Gripklo, typ Fix 564	418,-/st
Dörrstängare Dorma TS-83, standardarm, montageplatta ingår	1705,-/st
Garageporthållare Habo 1291	337,-/st
Porthållare Habo 170	73,-/st
Karmöverföring för eldragning	867,-/dörrblad
Adjufix karmskruv, 6 st per dörr upp till 25x25, större portar 8 st	17,-/st

Frakt och moms tillkommer.

För mer produktinformation, se broschyr.

Med reservation för konstruktionsändring.

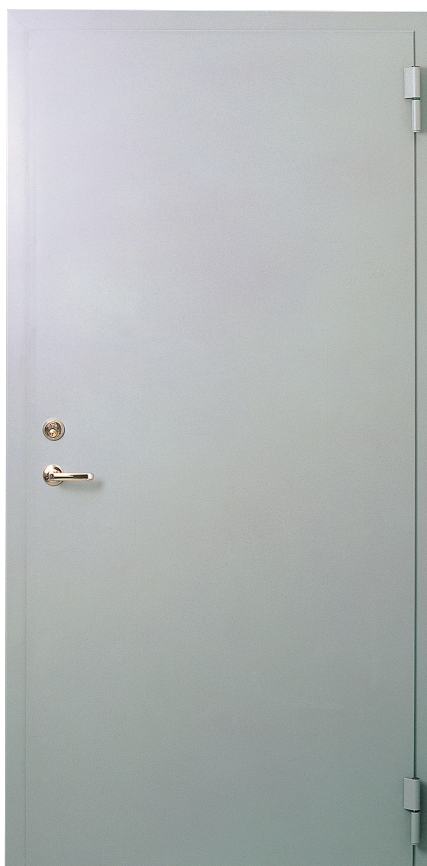


BRANDDÖRR A60 STÅL

PRISLISTA

Gällande från: 2021-10-15

FLIK 3:7



BRANDDÖRR A60 STÅL (Bredd x Höjd)

*Standardstorlek, lagervara.

Hålmått (B x H) dm	Pris	Hålmått (B x H) dm	Pris
Innerdörr - Grundmålad		Ytterdörr - Varmförzinkad + Grundmålad	
9 x 21 *	5191,-	10 x 21 *	6876,-
10 x 21 *	5422,-	12 x 21 *	7537,-
12 x 21 *	6083,-		

Standard: Anslagströskel av stål)

Tillval:

Dörrstängare Dorma TS 83 1927,-

Montagesats:

Stålregelvägg 128,-

Lättbetong/träregel 113,-

Övriga storlekar och tillval - Begär offert!

Vanliga tillval: Pardörr, Brandklass A120, trycke och täckskyttar, NCS-kulör m.m.

Karmmodeller:

Grundmålad = Foderbildande på gångjärnssidan, karm 31.

VFZ= Ej foderbildande, karm 21

Frakt, emballage och moms tillkommer.

För mer produktinformation, se broschyr.

Med reservation för konstruktionsändring.

Y-TE AB
EKARP 48
SE-274 92 SKURUP

0411-53 69 00
info@y-te.se
www.y-te.se

Vatnr: SE556523769901
Sparbanken Skåne:
Bankgiro 354-9540



LUFTNINGSSPJUT

Lagervara

Artikel	Pris
Komplett Luftningsspjut (tot 2,6 m) med fläkt, rör och handtag (Spannmål, Ø 3 mm)	6636,-
Komplett Luftningsspjut (tot 2,6 m) med fläkt, rör och handtag (<i>Raps & småfröer</i> , Ø 1,7 mm)	6801,-
Separat Fläkt till Luftningsspjut: 1-fas (230 V), 0,12 kW, 680 m ³ /tim, 53 mmvp	5153,-
Separat Rör (2,3 m) till Luftningsspjut (Spannmål, Ø 3 mm)	1819,-
Separat Rör (2,3 m) till Luftningsspjut (<i>Raps och småfröer</i> , Ø 1,7 mm)	2115,-
Separat Handtag till Luftningsspjut	609,-



PELARTORKSYSTEM

Lagervara

Artikel	Grundhöjd	Diameter topp	Diameter botten	Pris
Pelare P2	3,0 meter	6"	10"	2370,-
Förhöjning 1,8 meter med koppling				590,-
Pelare P3	4,85 meter	8"	12"	4253,-
Förhöjning 1,8 meter med koppling				798,-

Artikel	kW	m ³ /tim	mmvp	Antal faser	Pris
Fläkt F2	1,1	2062	160	1	9085,-
Fläkt F3	2,2	2873	165	3	13411,-

 Reservdelar, kompletteringar - **Begär offert**


ÖVRIGT

Lagervara

Artikel	Pris
SAMLE silotermometer/provuttagare längd 1,8 meter	509,-



STÅLDÖRR UNIK (Bredd x Höjd)

Hålmått dm	Pris
13 x 23	16930,-

Övriga storlekar och tillval - Begär offert!

Vanliga tillval: Valv, pulverlackering, träslag etc.

Frakt och moms tillkommer.

För mer produktinformation, se broschyr.

Med reservation för konstruktionsändring.



LAGRINGSSILO

Modell	Vikt (kg)	Antal sidor	Höjd (m)	Diameter (m)	Rymd ca m ³	Rymd ca x ton korn	Pris
306	225	6	2,92	2,5	14	10	10323,-
308	300	8	2,92	3,3	25	18	13590,-
310	375	10	2,92	4,0	37	26	16917,-
312	450	12	2,92	4,8	53	37	20314,-
314	525	14	2,92	5,6	72	50	23653,-
316	600	16	2,92	6,4	97	68	26867,-
406	300	6	4,00	2,5	19	13	13218,-
408	400	8	4,00	3,3	34	24	17401,-
410	500	10	4,00	4,0	50	35	21824,-
412	600	12	4,00	4,8	72	50	25599,-
414	700	14	4,00	5,6	98	69	29463,-
416	800	16	4,00	6,4	133	93	35980,-
506	360	6	4,90	2,5	24	17	15690,-
508	480	8	4,90	3,3	42	30	20586,-
510	600	10	4,90	4,0	62	43	25776,-
512	720	12	4,90	4,8	89	62	30908,-
514	840	14	4,90	5,6	121	85	38399,-
516	960	16	4,90	6,4	163	114	43590,-
606	450	6	6,00	2,5	29	20	19902,-
608	600	8	6,00	3,3	51	35	25948,-
610	740	10	6,00	4,0	75	52	32907,-
612	900	12	6,00	4,8	109	76	39437,-
614	1390	14	6,00	5,6	148	104	58961,-
616	1600	16	6,00	6,4	199	140	67443,-

Storlekar utanför prislistan offereras på begäran.

SAMLE Luftningstorn med reglerbart kolvsystem, bestående av:

Bottendel med 160 mm inlopp, inkl. 2 met. inblåsningsrör diam 160 mm perforerat rör Ø 300 mm, topp med wiretrissa, kopplingar, wire och wirelös, tung kolv samt vev och brythjul för wirereglering

Pris för 3 meter.....	5933,-
4 meter.....	6801,-
5 meter.....	7676,-
6 meter.....	8546,-

Högtrycksfläkt för genomluftning 5,5 kw, 2800 rpm. inkl. snabbkoppling.... (B750 (T-378/1/D)) 13860,-
"Tryck på knappen klar"

Tömningslucka typ 1 kombinerad skruv- och spjälltömning.....	1315,-
Tömningslucka typ 3 för skruv.....	758,-
Silotermometer, 1,8 meter lång med provuttagare.....	509,-

Frakt och moms tillkommer.

För mer produktinformation, se broschyr.

Med reservation för konstruktionsändring.



UTBYTESBEHÅLLARE till SAMLE LAGRINGSILO

Modell	Vikt (kg)	Antal sidor	Till höjd (m)	Diameter (m)	Rymd ca m ³	Rymd ca x ton korn	Pris
306	5	6	2,92	2,5	14	10	3165,-
308	7	8	2,92	3,3	25	18	3818,-
310	8	10	2,92	4,0	37	26	4308,-
312	10	12	2,92	4,8	53	37	4728,-
314	11	14	2,92	5,6	72	50	5475,-
316	12	16	2,92	6,4	97	68	6042,-
406		6	4,00	2,5	19	13	Se 506
408		8	4,00	3,3	34	24	Se 508
410		10	4,00	4,0	50	35	Se 510
412		12	4,00	4,8	72	50	Se 512
414		14	4,00	5,6	98	69	Se 514
416		16	4,00	6,4	133	93	Se 516
506	10	6	4,90	2,5	24	17	4350,-
508	10	8	4,90	3,3	42	30	5073,-
510	12	10	4,90	4,0	62	43	5862,-
512	14	12	4,90	4,8	89	62	6573,-
514	16	14	4,90	5,6	121	85	7446,-
516	19	16	4,90	6,4	163	114	8157,-
606	9	6	6,00	2,5	29	20	4863,-
608	11	8	6,00	3,3	51	35	5694,-
610	14	10	6,00	4,0	75	52	6693,-
612	16	12	6,00	4,8	109	76	7749,-
614	18	14	6,00	5,6	148	104	8682,-
616	20	16	6,00	6,4	199	140	9579,-

Storlekar utanför prislistan offereras på begäran.



LUFTTÄT SILO

Modell	Vikt (kg)	Antal sidor	Höjd (m)	Diameter (m)	Rymd ca m ³ upphöjd kon	Rymd ca m ³ nersänkt kon	Pris
306	250	6	2,92	2,5	11	15	36786,-
308	340	8	2,92	3,3	19	29	46704,-
310	425	10	2,92	4,0	28	47	57223,-
312	475	12	2,92	4,8	36	72	67801,-
314	550	14	2,92	5,6	45	103	79342,-
316	625	16	2,92	6,4	53	141	90522,-
406	350	6	4,00	2,5	16	20	40873,-
408	450	8	4,00	3,3	28	37	52775,-
410	550	10	4,00	4,0	41	61	63714,-
412	650	12	4,00	4,8	55	91	75736,-
414	750	14	4,00	5,6	71	129	85232,-
416	875	16	4,00	6,4	87	176	99297,-
506	400	6	4,90	2,5	20	24	44900,-
508	550	8	4,90	3,3	35	44	56862,-
510	650	10	4,90	4,0	52	72	70266,-
512	800	12	4,90	4,8	72	108	83369,-
514	900	14	4,90	5,6	93	151	100259,-
516	1000	16	4,90	6,4	116	205	114083,-
606	450	6	6,00	2,5	25	29	50190,-
608	650	8	6,00	3,3	44	53	64375,-
610	830	10	6,00	4,0	66	86	79162,-
612	995	12	6,00	4,8	92	127	93767,-
614	1500	14	6,00	5,6	120	178	124302,-
616	1700	16	6,00	6,4	151	240	141554,-

Ovanstående priser gäller **komplett byggsats** "LUFTTÄT" SAMLE-SILO inkl. formmaterial till konisk botten exkl. sand och cement.

Tillbehör

2 stycken träreglar 95x45 inklusive bultar. 2842,-
150 mm till STOS. Siliconpatron, grövre rep.

Frakt och moms tillkommer.

För mer produktinformation, se broschyr.

Med reservation för konstruktionsändring.



UTBYTESBEHÅLLARE till LUFTTÄT SILO

Modell	Vikt (kg)	Antal sidor	Höjd (m)	Diameter (m)	Rymd ca m ³ upphöjd kon	Rymd ca m ³ nersänkt kon	Pris
306	39	6	2,92	2,5	11	15	27635,-
308	47	8	2,92	3,3	19	29	33923,-
310	78	10	2,92	4,0	28	47	41005,-
312	102	12	2,92	4,8	36	72	48020,-
314	125	14	2,92	5,6	45	103	56283,-
316	159	16	2,92	6,4	53	141	63985,-
406	46	6	4,00	2,5	16	20	29505,-
408	68	8	4,00	3,3	28	37	36190,-
410	90	10	4,00	4,0	41	61	43500,-
412	117	12	4,00	4,8	55	91	51233,-
414	160	14	4,00	5,6	71	129	60070,-
416	191	16	4,00	6,4	87	176	68313,-
506	54	6	4,90	2,5	20	24	30600,-
508	77	8	4,90	3,3	35	44	37528,-
510	104	10	4,90	4,0	52	72	45373,-
512	132	12	4,90	4,8	72	108	53213,-
514	154	14	4,90	5,6	93	151	62433,-
516	200	16	4,90	6,4	116	205	70628,-
606	60	6	6,00	2,5	25	29	32153,-
608	86	8	6,00	3,3	44	53	39648,-
610	116	10	6,00	4,0	66	86	48050,-
612	146	12	6,00	4,8	92	127	56323,-
614	180	14	6,00	5,6	120	178	65293,-
616	229	16	6,00	6,4	151	240	74445,-

Storlekar utanför prislistan offereras på begäran.

Frakt och moms tillkommer.

För mer produktinformation, se broschyr.

Med reservation för konstruktionsändring.



FODERSILO

Volym		Ingår:	Takduk	Pris
2,5 m ³	Krossilo	400 mm spjäll & takduk	A	6424,-
3,0 m ³		250 mm spjäll & takduk	A	5390,-
6,5 m ³		250 mm spjäll & takduk	A	6384,-
8,0 m ³	Alt. 1 1500x1500 H=4250 mm	250 mm spjäll & takduk	A	7465,-
8,0 m ³	Alt. 2 2200x2200 H=2600 mm	400 mm spjäll & takduk	B	8275,-
13,0 m ³		400 mm spjäll & takduk	B	9103,-
18,0 m ³		400 mm spjäll & takduk	C	10965,-
25,0 m ³		400 mm spjäll & takduk	C	14436,-

Andra mått och storlekar offereras på begäran.

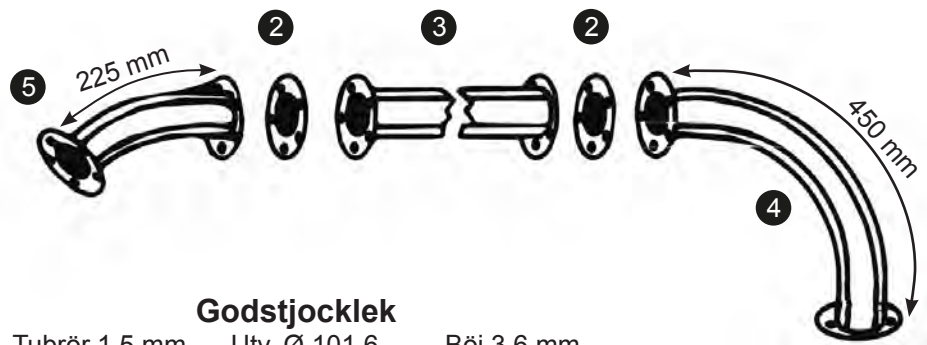
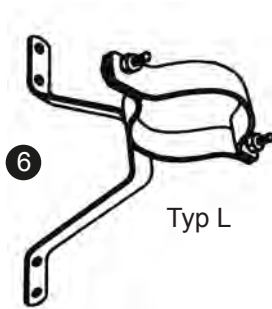
Tillbehör

Skruvlåda inkl. slangklämmor. 250-400 mm. 0, 22, 45 grader.....	3492,-
Separat spjäll 25 cm.....	1436,-
Separat spjäll 40 cm.....	1725,-
Slangklämma 25 cm.....	78,-
Slangklämma 40 cm.....	108,-
Luftgenomsläpplig takduk A 1900x1900 mm.....	937,-
Luftgenomsläpplig takduk B 2600x2600 mm.....	1013,-
Luftgenomsläpplig takduk C 3000x3000 mm.....	1208,-

Frakt och moms tillkommer.

För mer produktinformation, se broschyr.

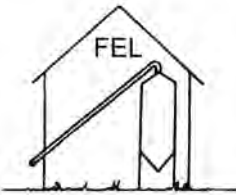
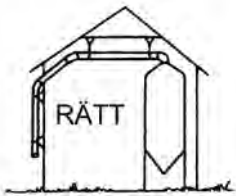
Med reservation för konstruktionsändring.



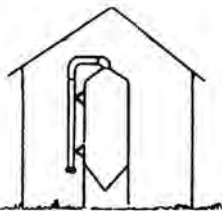
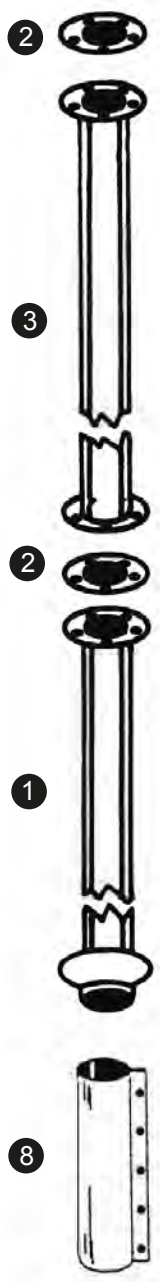
Godstjocklek

Tubrör 1,5 mm Utv. Ø 101,6 Böj 3,6 mm

Undvik lutande ledning



Best. nr.	Det. nr.	Benämning	Pris
ST0,15	1	Startrör 0,15 m med KKV och fläns	512,-
ST 0,5	1	Startrör 0,5 m med KKV och fläns	567,-
ST 1	1	Startrör 1 m med KKV och fläns	659,-
ST 2	1	Startrör 2 m med KKV och fläns	847,-
ST 3	1	Startrör 3 m med KKV och fläns	1024,-
TR 0,5	3	Transportör 0,5 m med fläns	399,-
TR 1	3	Transportör 1 m med fläns	435,-
TR 2	3	Transportör 2 m med fläns	613,-
TR 3	3	Transportör 3 m med fläns	843,-
BÖ 30	5	Rörböj 30° med fläns, radie 235°	433,-
BÖ 45	5	Rörböj 45° med fläns, radie 235°	531,-
BÖ 90	4	Rörböj 90° med fläns, radie 235°	703,-
VÄL	6	Väggfäste längsgående	233,-
VÄT	-	Väggfäste tvärgående	233,-
GP	2	Gummipackning	37,-
Skarv	8	Skarvmanschett (flänsfri skarvning)	336,-
SK10	-	Slangklämma 100 mm	27,-
LÖF	-	Lös rörfläns för svets (ej galvad)	51,-
SK	-	Skruvsats för rörfläns	12,-



Komplett grundsats påfyllnadsrör enligt vidstående bild.

6,5 m ³ 8 alt. 1	8 alt. 2 13 m ³	18 m ³	25 m ³
2942,-	3030,-	3121,-	3322,-



Rördetaljerna levereras i varmgalvaniserat utförande.

Andra längder och kombinationer offereras på begäran

Frakt och moms tillkommer.

För mer produktinformation, se broschyr.

Med reservation för konstruktionsändring.



LUFTNINGSSPJUT

Lagervara

Artikel	Pris
Komplett Luftningsspjut (tot 2,6 m) med fläkt, rör och handtag (Spannmål, Ø 3 mm)	6636,-
Komplett Luftningsspjut (tot 2,6 m) med fläkt, rör och handtag (<i>Raps & småfröer</i> , Ø 1,7 mm)	6801,-
Separat Fläkt till Luftningsspjut: 1-fas (230 V), 0,12 kW, 680 m ³ /tim, 53 mmvp	5153,-
Separat Rör (2,3 m) till Luftningsspjut (Spannmål, Ø 3 mm)	1819,-
Separat Rör (2,3 m) till Luftningsspjut (<i>Raps och småfröer</i> , Ø 1,7 mm)	2115,-
Separat Handtag till Luftningsspjut	609,-



PELARTORKSYSTEM

Lagervara

Artikel	Grundhöjd	Diameter topp	Diameter botten	Pris
Pelare P2	3,0 meter	6"	10"	2370,-
Förhöjning 1,8 meter med koppling				590,-
Pelare P3	4,85 meter	8"	12"	4253,-
Förhöjning 1,8 meter med koppling				798,-

Artikel	kW	m ³ /tim	mmvp	Antal faser	Pris
Fläkt F2	1,1	2062	160	1	9085,-
Fläkt F3	2,2	2873	165	3	13411,-

 Reservdelar, kompletteringar - **Begär offert**


ÖVRIGT

Lagervara

Artikel	Pris
SAMLE silotermometer/provuttagare längd 1,8 meter	509,-